

Топъл монтаж

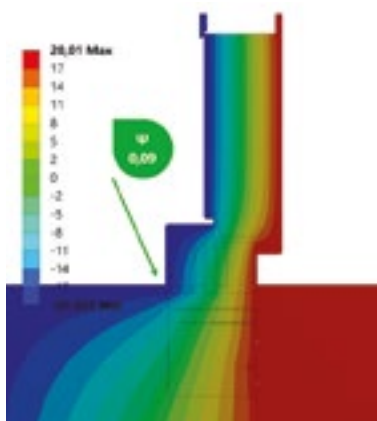
СИСТЕМИ ПОРТА ЗА МОНТАЖ НА ВЪНШНИ ВРАТИ

Предложените системи са отговор на търсенето на решения като цяло за енергийно строителство. От 1 януари 2021 г. всички нови сгради, и от 1 януари 2019 г. новопостроените обществени сгради, ще трябва да отговарят на изискването за почти нулево потребление на енергия. Съгласно регламентите, приети в Полша и в целия Европейски съюз, всички инвеститори ще бъдат задължени да ги следват. Сега вече можете да инсталирате врати с технологията на бъдещето, а всички необходими материали за монтаж са в един пакет.



ПОТВЪРДЕНО КАЧЕСТВО

Системата е тествана в института **IFT Rosenheim**, където, наред с проверката за устойчивост на съпротивление към напор на вятър (отрицателно и прекомерно налягане), е проведен тест за силата на въздействието (устойчивост на материала да се справи при динамично натоварване) и е анализирана загубата на свойства след циклични температурни промени.



(системата намалява загубите на топлина 4 пъти в сравнение с традиционната инсталация)

СИСТЕМА ПОРТА ЗА ПАСИВЕН МОНТАЖ В ТЕРМИЧНО ИЗОЛАЦИОНЕН КОНТУР

Пасивната монтажна система се състои от:

1. Основна система
2. Периферни термични профили
3. Монтажно лепило
4. Пакет от специални щифтове за каса

ПАРАМЕТРИ НА СИСТЕМАТА:

- Отстраняване на точкови и линейни мостове по периметъра на вратата
- Товароподемност на системата 400 кг на 1 метър.
- Елиминирание възможността за замръзване на стени дори над -20°C
- Херметичност и устойчивост към атмосферни въздействия до 1050 Pa
- Стабилност при температурни промени $-10^{\circ}\text{C} / +60^{\circ}\text{C}$
- Габаритна стабилност и липса на деформационни пукнатини
- Якост на разкъсване при опън 3000Pa
- Тестов резултат за динамично въздействие 5-ти клас
- Акустична изолация $R_{stw} - 58\text{ dB}$

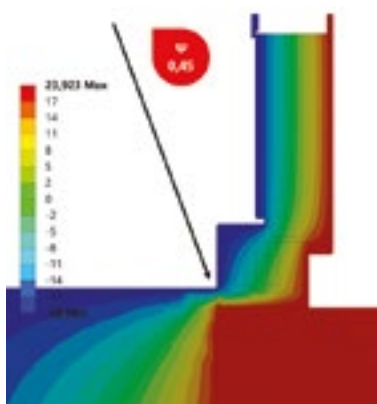
Системата се препоръчва за топлоизолация в случай на пасивни и енергоспестяващи къщи.



пасивна система (страница)



пасивна система (пяр)



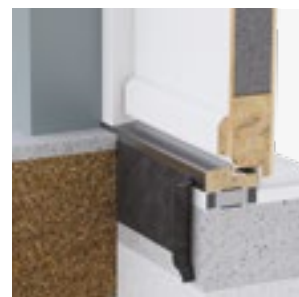
СИСТЕМА ПОРТА ЗА БАЗОВ МОНТАЖ В ЗИДАРИЕН КОНТУР

Базовата монтажна система се състои от:

1. Вътрешна лента 7 mb, ширина 90 mm,
2. Външна лента 7 mb, ширина 90 mm,
3. Щурцова термична ивица
4. Хибридно лепило-уплътнител
5. Винтове 7,5x12
6. Прагова лента с бутил 150 mm
7. Монтажна пена Soudafoam Classic



базова система (страница)



базова система (пяр)

Предложената БАЗОВА система е цялостно решение, пакетирано в една кутия, позволяващо Ви да извършите професионален монтаж на въшни врати. Системата гарантира чрез използването на елементи от най-високо качество, да се елиминира възможността от проникване на водни изпарения към вътрешността на сградата, но също така и ефективно отделяне на водни изпарения извън границите на стената.