

Meleg összeszerelés

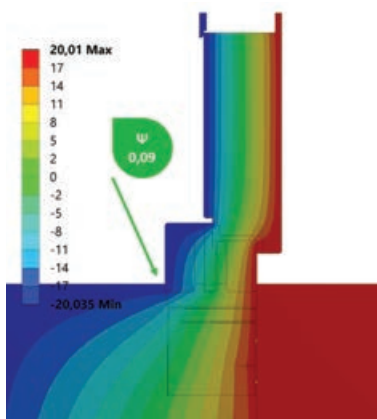
PORTA RENDSZEREK A KÜLTÉRI AJTÓK BEÉPÍTÉSÉRE

A javasolt rendszerek a szélesebb értelemben vett energetikai konstrukciók megoldások iránti keresletre adnak választ. 2021. Január 1-jétől minden új épületet, és 2019. Január 1-jétől az új közműépületeket közel nulla energiafogyasztással kell jellemezni. Ezek a szabályok az összes befektetőt az elfogadott szabályoknak megfelelően kötelezik Lengyelországban és az egész Európai Unióban. Már lehetőség van a jövőbeli technológiák összeszerelésére, és az összeszereléshez szükséges összes anyag egyetlen csomagban található.



MEGFELELŐ MINŐSÉG

A rendszert az IFT Rosenheim Intézetben tesztelték, ahol többek között tesztelték a szél nyomásának (nyomás alatti és túlnyomás) ellenállását, ütésállósági vizsgálatot végeztek, és a környezeti ciklikus változások hatását vizsgálták



(a klasszikus ajtószervezethez képest a rendszer 4 szeresen korlátozza a hővesztéséget)

PORTA RENDSZER A PASSZÍV ÖSSZESZERELÉSRE A FELHASZNÁLÁSI TERÜLETEN

A passzív rendszer a következőkből áll:

1. Alap rendszerek
2. Termikus profilborítás
3. Szerelési ragasztó
4. Megfelelő tok csomagolása

A RENDSZER PARAMÉTEREI:

- Pont- és vonalhidak kiküszöbölése az egész ajtó kerületén
- A rendszer terhelési kapacitása 400 kg 1 lineáris méterenként.
- A fagyás lehetősége akár -20°C felett is megszűnik.
- Tömörség és időjárásállóság 1050 Pa-ig
- Tartósság -10°C / $+60^{\circ}\text{C}$ hőmérsékleten
- Dimenziós tartósság és repedések hiánya a deformációhoz
- 3000 Pa szakítószilárdság
- Az 5. osztályba tartozó hatásterveztek eredményei
- Hangszigetelés $R_w - 58\text{dB}$

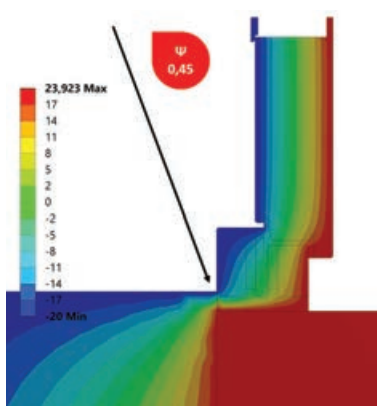
A rendszer hőszigetelésre ajánlott házak esetében passzív és energiatakarékos.



passzív rendszer (álló)



passzív rendszer (kiszöb)



A FŐ AJTÓ PORTA RENDSZERÉNEK BEÉPÍTÉSE KÍVÜLRŐL A FAL MENTÉN

Az alaprendszer a következőkből áll:

1. 7 m beltéri szalag, 90 mm széles;
2. 7 m kültéri szalag, 90 mm széles;
3. Thermó csik az ajtó alatt
4. Hibrid tömítőanyag
5. Csavarok 7,5x12
6. 150 mm vastagságú butil
7. Soudafoam Klasszikus purhab

A javasolt BASE rendszer egy komplett megoldás, egyetlen dobozban, amely lehetővé teszi a kültéri ajtók professzionális összeszerelését.

A rendszer a legmagasabb minőségű alkotórészek használatával garantálja a gőzbehatalás megszűnését az épület belsejébe, de hatékonyan feltölti a vízhatárokat a fal határain kívül.



passzív rendszer (álló)



passzív rendszer (kiszöb)